

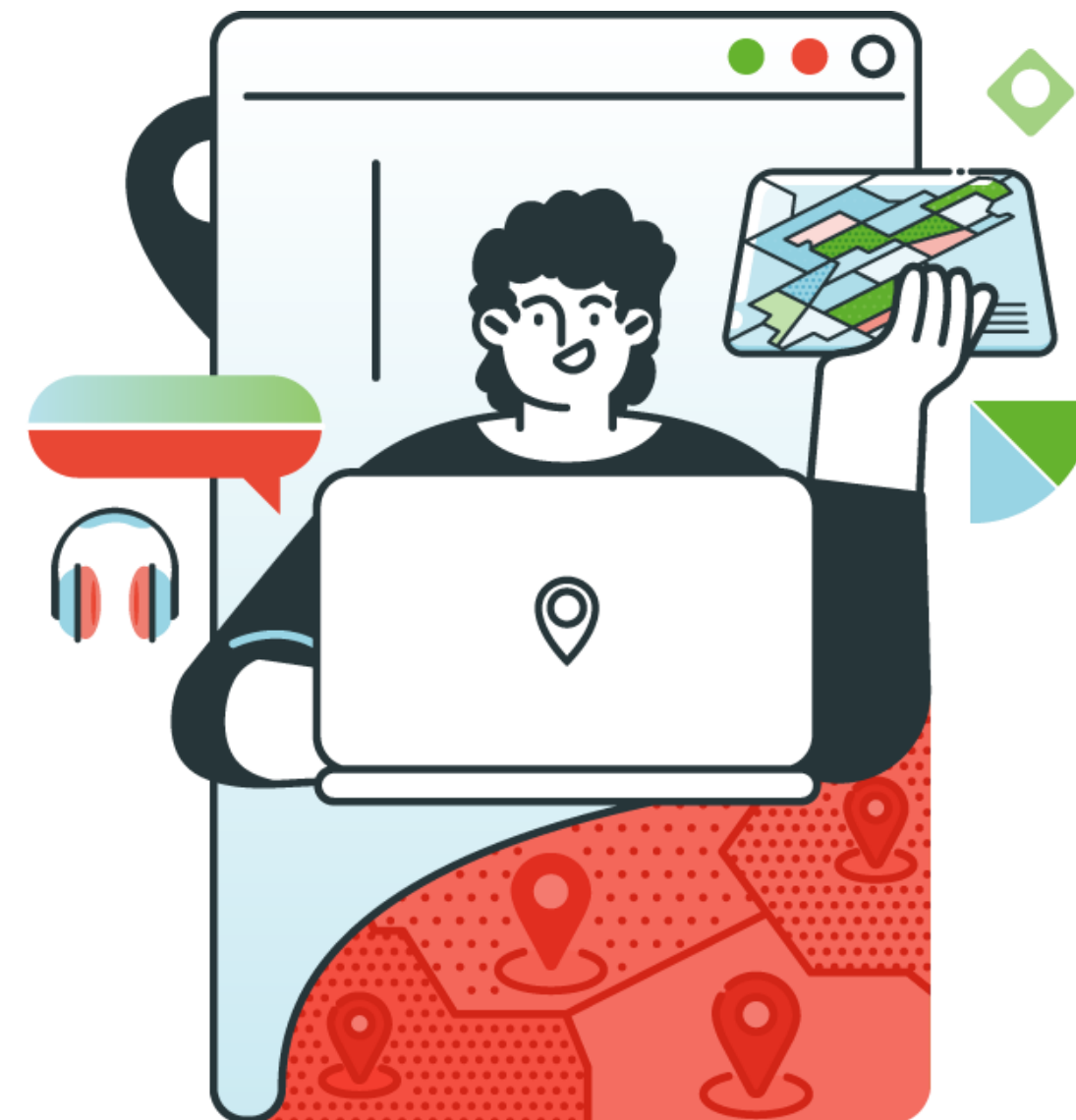


**ESCUELA
DE SIG**
CAMBALACHE COOPERATIVA

CAPACITACIONES PARA EMPRESAS

Potencia las habilidades de tu equipo con el respaldo de 10 años formando profesionales en el sector.

Somos la única empresa Argentina certificada en QGIS.



▶ PROPUESTAS DE FORMACIÓN EN SIG PARA EMPRESAS

1 Plan SIG para Equipos

Este **plan** cuenta con los cursos QGIS Nivel I / QGIS Nivel II / Simbología y Mapas Temáticos 1 / Imágenes Satelitales y Herramientas para la publicación de Mapas web

2 Plan Desarrollo de Mapas Web

Este **plan** cuenta con los cursos Introducción a las Bases de Datos / Bases de Datos Espaciales / Desarrollo de Mapas Web / Simbología y Mapas Temáticos 1 y Herramientas para la Publicación de Mapas Web.

3 Plan Relevamiento

Este **plan** cuenta con los cursos QGIS Nivel I / Mapeando / Mapea tu Causa y Acceso a la Información Geoespacial.

4 Plan A MEDIDA

Una **propuesta** diseñada para acompañar los desafíos reales de tu organización, alineando formación, tecnología y objetivos de negocio.

Ofrecemos **talleres de consultoría en vivo** para trabajar con datos propios de la empresa y la opción de obtener la **certificación oficial de QGIS** con aval internacional para todos nuestros planes.

[Conocé más](#)

	Plan SIG para equipos	Plan Desarrollo de Mapas Web	Plan Relevamiento	Plan a medida
Cantidad de cursos	5 Cursos	5 Cursos	4 Cursos	Este plan ofrece capacitaciones personalizadas.
Objetivos de la capacitación	El objetivo es que logren generar cartografía profesional de manera ágil y eficiente, integrando diversas herramientas para el máximo aprovechamiento de los datos territoriales.	El objetivo es que aprendan a administrar grandes volúmenes de información, realizar análisis territoriales avanzados y desarrollar tu propio visor de mapas web interactivo con Leaflet.	El objetivo es aprender a diseñar formularios georreferenciados, aplicar técnicas de levantamiento de campo y gestionar la información de forma directa y automatizada desde QGIS.	El objetivo es diseñar, en conjunto, programas de capacitación según cada proyecto estratégico, los roles del equipo y el nivel técnico requerido para que el impacto sea inmediato en el trabajo cotidiano.
Tecnologías	QGIS en todos los cursos de esta capacitación.	PostgreSQL y PostGIS para los cursos de Bases de Datos QGIS para el curso de Herramientas para la Publicación de Mapas Web y Simbología y Mapas Temáticos CSS, HTML Java Script y Leaflet para el curso Desarrollo de Mapas Web	QGIS para todos los cursos de esta capacitación. GeoTracker, QFIELD y KoboToolBox para los cursos Mapeando y Mapea tu Causa.	Todas las tecnologías mencionadas seleccionadas para cada uno de los cursos de capacitación que formen parte de este plan.

Si te interesa conocer más:



Concretemos reunión

CERTIFICACIÓN OFICIAL DEL PROYECTO QGIS

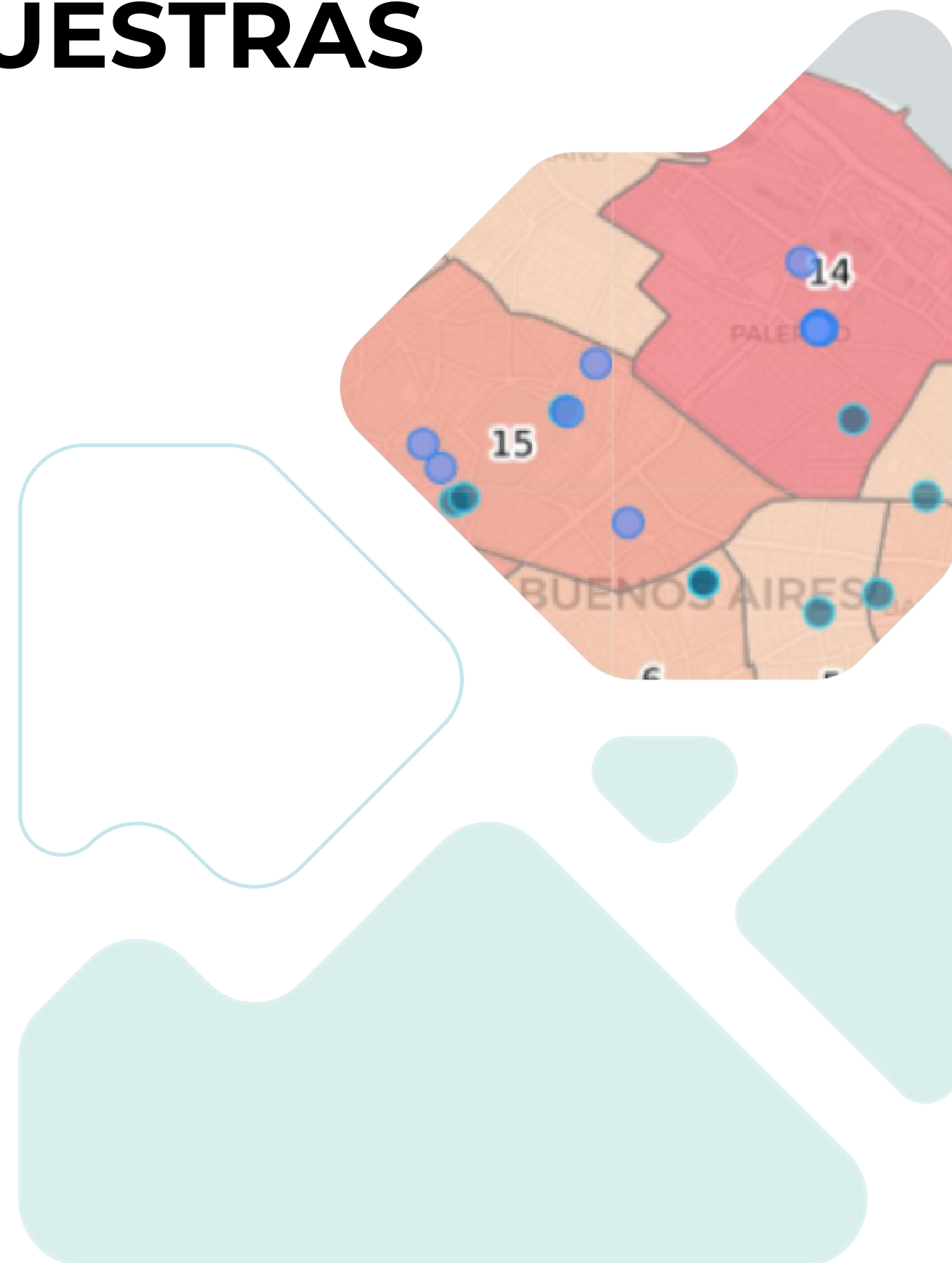
El certificado oficial de QGIS representa una ventaja estratégica para cualquier organización, ya que garantiza que sus procesos de análisis espacial y producción cartográfica cumplan con **estándares internacionales de calidad**. Este aval no solo asegura que el equipo domina las herramientas más avanzadas del software SIG libre líder en el mercado, sino que también **jerarquiza la propuesta técnica de la empresa** ante clientes.

Al invertir en certificaciones oficiales, la empresa u organización fomenta la soberanía tecnológica mediante el uso experto de software libre, optimiza la toma de decisiones basada en datos precisos y se posiciona como un **referente de innovación y excelencia técnica** en el sector geotecnológico.



▶ VENTAJAS Y BENEFICIOS DE NUESTRAS CAPACITACIONES EN SIG

- ▶ Acceso 24/7 sin fechas fijas; la empresa/organización decide cuando empezar.
- ▶ Más de 500 horas de material técnico, desde los niveles más básicos a los más avanzados.
- ▶ Metodología orientada a proyectos reales y aplicación laboral inmediata.
- ▶ Uso de software libre, eliminando costos de licencias.
- ▶ Seguimiento personalizado y soporte constante para asegurar el aprendizaje.
- ▶ Docentes con amplia trayectoria, visión integral y certificados oficialmente por QGIS
- ▶ Material descargable y ejercicios de consulta disponibles de por vida.



EQUIPO DOCENTE

Somos un equipo interdisciplinario de especialistas en SIG donde hemos potenciado las habilidades de más de 60 equipos de trabajo. Cada integrante del equipo docente está certificado en QGIS con aval internacional.



Cristian Matías Wörner

Licenciado en Geografía (UBA) y
Maestrando en Tecnologías Urbanas
Sostenibles (FIUBA)



Patricia Cirillo

Geógrafa, especialista en
Planificación Urbana y Regional
(FADU)



Sebastián Martínez

Formación en Ingeniería
Informática y Desarrollador Full
Stack orientado a SIG



Lucrecia Nota Francisco

Licenciada en Geografía,
especialista en Sistemas de
Información Geográfica y
Teledetección



Samanta Aleso

Formación en Arquitectura
(FADU-UBA) y Analista SIG.



David Curbela

Licenciado en Geografía,
especialista en Sistemas de
Información Geográfica y
Teledetección



¿Quiénes somos?

Cambalache es un equipo de profesionales con formación en Geografía y Programación.

Desarrollamos soluciones geográficas con tecnología Open Source para organizaciones públicas y privadas.

En todos nuestros desarrollos trabajamos con **software libre**, lo que permite la libre instalación de los softwares en cualquier ámbito de trabajo. Tu organización podrá sostener las plataformas creadas sin depender de terceros o licencias privativas.



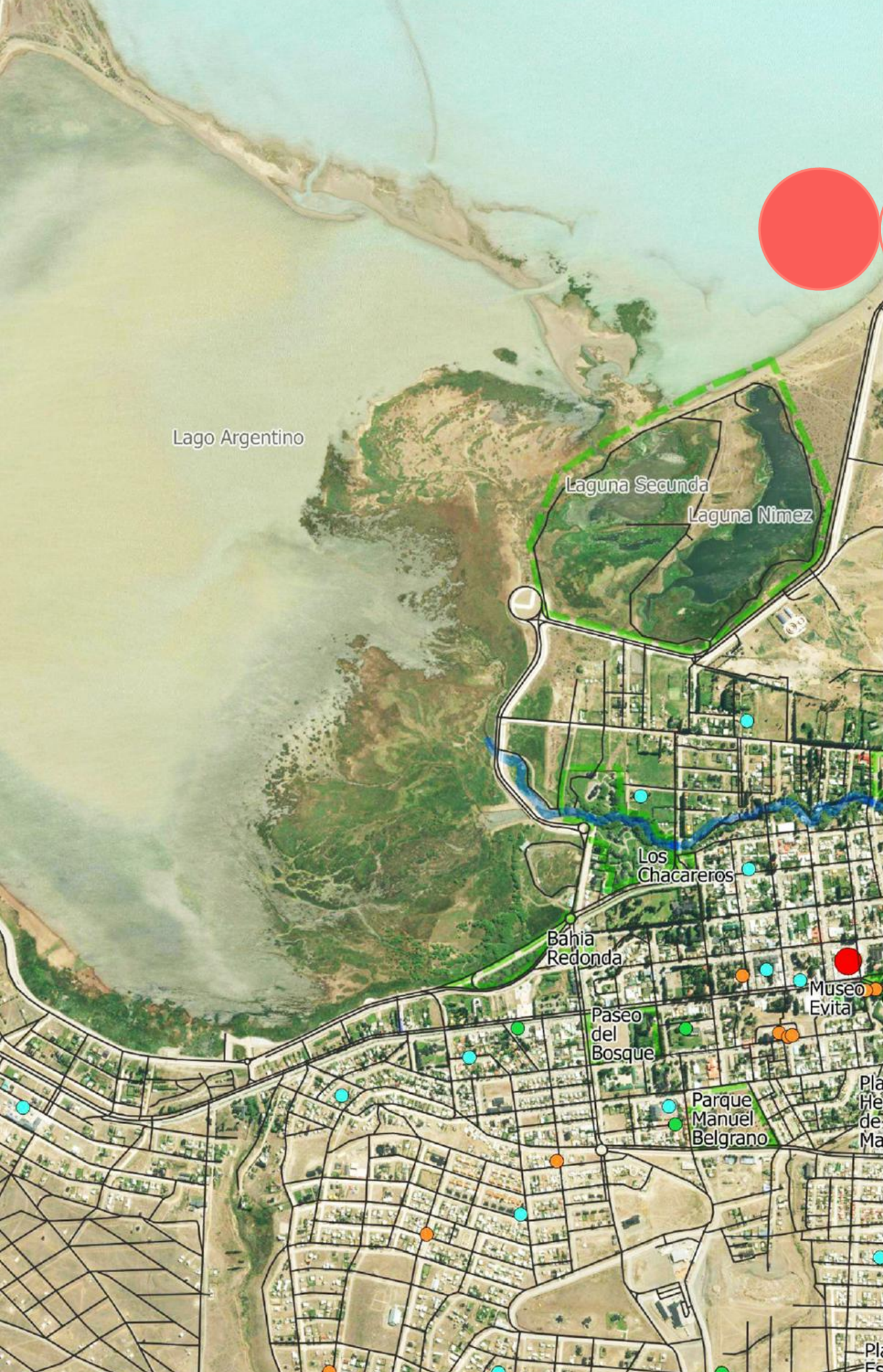
SE CAPACITARON EN PLANES EMPRESAS



Te invitamos a conocer nuestra trayectoria en **Capacitaciones para Empresas** y explorar los proyectos que hemos desarrollado a lo largo de 10 años.



[Ver más trabajos](#)



CONTACTANOS



+54 9 11 2607-5602



hola@escueladesig.com.ar



escueladesig.com.ar